



Белорусский профессиональный союз  
работников образования и науки  
Минская районная организация



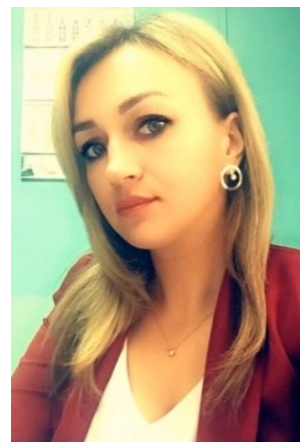
*100 лет  
с людьми и для людей*



Государственное учреждение образования  
«Королевостанская базовая школа»  
[korolev-stand@guo.bc.by](mailto:korolev-stand@guo.bc.by)



**Бурко  
Алина Григорьевна  
руководитель**



**Апимахович  
Ирина Владимировна  
председатель ПШО**



# Белорусский профессиональный союз работников образования и науки Минская районная организация



*100 лет*

*с людьми и для людей*



## Традиционные дела:

- \* - участие в работе аттестационной комиссии;
- \* - информационная работа;
- \* - охрана труда;
- \* - работа с ветеранами;
- \* - работа с молодыми специалистами;
- \* - организация культурно-массовой и физкультурно-оздоровительной работы;
- \* - поздравление членов профкома с праздниками, с днём рождения, с юбилеем

**Н** - наши члены профсоюза нацелены на результат

**А** - аккуратны в работе, требовательны к себе и окружающим

**Ш** - отличаются широтой кругозора, щедростью души и сердца

**А** – артистичны

**П** - профессионалы своего дела

**Е** - естественные в любой обстановке

**Р** - радостные, решительные

**В** - внимательные, весёлые

**И** - инициативные, интересные и изобретательные

**Ч** - честные в отношениях

**К** - креативные в любом конкурсе, коммуникабельные

**А** - активные участники профсоюзной жизни.

***Будь с нами – и ты не будешь один!***



**Белорусский профессиональный союз  
работников образования и науки  
Минская районная организация**



*100 лет*

*с людьми и для людей*

**Главное в работе первичной профсоюзной  
организации:**

- \* защита прав работников-членов профсоюза;
- \* создание комфортных условий работы;
- \* создание условий для развития творческого потенциала работников



# Белорусский профессиональный союз работников образования и науки Минская районная организация



**100 лет**

***с людьми и для людей***

**ПРЕИМУЩЕСТВА ЧЛЕНА ПРОФСОЮЗА:**

**ВСТУПИВ В ПРОФСОЮЗ, РАБОТНИК – ЧЛЕН ПРОФСОЮЗА ПОЛУЧАЕТ ПРАВО:**

- заключать коллективный договор;
- на получение всех социально-экономических норм и льгот, предусмотренных коллективным договором;
- на бесплатную юридическую помощь по вопросам трудового права: приема на работу, переводов по работе и увольнению, рабочего времени и отдыха, охраны труда и техники безопасности, гарантий и компенсаций;
- на рассмотрение индивидуального трудового спора работника – при участии профсоюзного органа;
- на содействие профсоюза и его специалистов по вопросам оплаты труда, размера заработной платы и своевременной ее выплаты;
- на проверку правильности начисления заработной платы;
- на защиту работника профсоюзом в случае необоснованных предложений на увольнение с работы, других несправедливых действий со стороны нанимателя;
- на бесплатную правовую помощь профсоюза в рассмотрении его вопросов в суде;
- на защиту члена профсоюза при расследовании несчастных случаев на производстве и профессиональных заболеваний, по вопросам возмещения вреда, причиненного их здоровью на производстве (на работе);
- на материальную помощь в случае возникновения тяжелых жизненных обстоятельств и т.д.;
- на помощь в получении льготной путевки на санаторно-курортное лечение, на оздоровление и отдых для себя и членов семьи;
- на помощь в организации оздоровления детей;
- на обращение в профком, к его лидеру, в любой вышестоящий профсоюзный орган по любым вопросам, возможность свободно высказывать и отстаивать на профсоюзном собрании, конференции свое мнение по вопросам трудовых, социальных и связанных с ними отношений, а также по вопросам работы профсоюзной организации, профкома и его лидера.

**Если вы не член профсоюза, Вы лишаете себя указанной выше помощи и поддержки профсоюза и всегда остаетесь один на один с работодателем!**



# Белорусский профессиональный союз работников образования и науки Минская районная организация



*100 лет*

*с людьми и для людей*



[Назад](#)

[Далее](#)



# Белорусский профессиональный союз работников образования и науки Минская районная организация



*100 лет  
с людьми и для людей*



[Назад](#)

[Далее](#)



# Белорусский профессиональный союз работников образования и науки Минская районная организация



*100 лет*

*с людьми и для людей*



[Назад](#)

[Далее](#)



# Белорусский профессиональный союз работников образования и науки Минская районная организация



*100 лет*

*с людьми и для людей*



[Назад](#)

[Далее](#)





# Белорусский профессиональный союз работников образования и науки Минская районная организация



*100 лет*

*с людьми и для людей*



[Назад](#)

[Далее](#)



# Белорусский профессиональный союз работников образования и науки Минская районная организация



*100 лет  
с людьми и для людей*



[Назад](#)

[Далее](#)

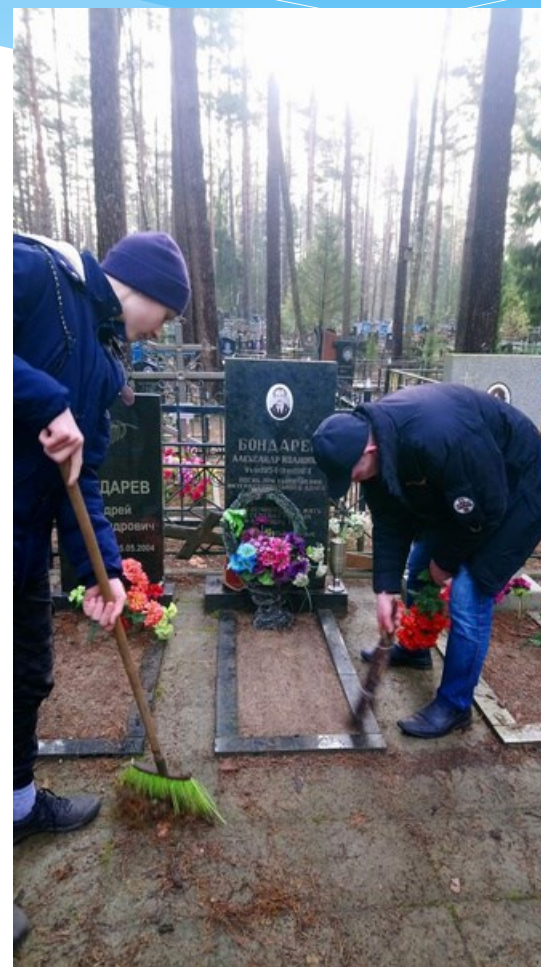


# Белорусский профессиональный союз работников образования и науки Минская районная организация



*100 лет*

*с людьми и для людей*



[Назад](#)

[Далее](#)



Белорусский профессиональный союз  
работников образования и науки  
Минская районная организация



*100 лет*  
*с людьми и для людей*



[Назад](#)

[Далее](#)



# Белорусский профессиональный союз работников образования и науки Минская районная организация



*100 лет  
с людьми и для людей*



[Назад](#)

[Далее](#)



Белорусский профессиональный союз  
работников образования и науки  
Минская районная организация



*100 лет*

*с людьми и для людей*

**ВСТУПАЙ В ПРОФСОЮЗ!**

Вместе мы изменим жизнь к лучшему!

**Это наше будущее!!!**



**Только член ПРОФСОЮЗА  
может рассчитывать на...**

**П**омощь и поддержку в защите своих прав!

**Р**авноправие граждан перед законом!

**О**рганизованную работу!

**Ф**инансовую помощь!

**С**оциальную защиту, справедливость!

**О**тдых и лечение в санаториях и детских лагерях!

**Ю**ридическую помощь!

**З**арплату достойную и в срок!

[Назад](#)